

ArcGIS Online

Contenu

Contenu d'ArcGIS Online

- Fonds de plan
 - Images, topographie, nuances de gris, rues...
- Population
 - Age, genre, statut matrimonial, ménage, dépenses, revenus...
- Traffic mondial (live + prédictif)
- Paysage, élévation
- ...

ArcGIS inclut un atlas vivant du mode

Construit par la communauté ArcGIS et entretenu par Esri

Contenu d'ArcGIS Online

- Portail de données en ligne d'Esri BeLux
 - Données Open Data, services et cartes de référence pour la Belgique !

ArcGIS inclut un atlas vivant du mode

Construit par la communauté ArcGIS et entretenu par Esri

Contenu d'ArcGIS Online

- Portail de données en ligne d'Esri BeLux

ArcGIS inclut un atlas vivant du mode

Construit par la communauté ArcGIS et entretenu par Esri

Réseau de transport dans ArcGIS Online

- Calcul d'itinéraire
- Génération de zone de chalandise
- Trouver le plus proche
- Planifier des routes
- ...
- Services prêts-à-l'emploi dans ArcGIS Desktop

Mis à jour toutes les 5'

L'analyse de réseau de transport rendue accessible

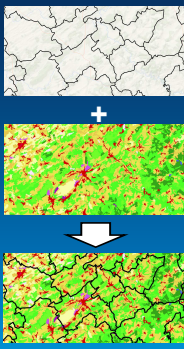
... et sans nécessiter l'extension Network Analyst

Données de population dans ArcGIS Online

Les données démographiques et socio-économiques accessibles

~ 100 variables

- Méthode de répartition des données
- Croisement avec des données d'utilisation et de couverture du sol
- Connue sous le nom de "Carte dissymétrique"



Géo-enrichissement des données | Une méthode intelligente et précise !

Démo

ArcGIS Online 2




Esri BeLux Ltd 2014

Démo 2 ArcGIS Online

- Un outil SIG de planification d'événements
- Etape 1 – création d'une couche à partir d'un modèle, d'une couche existante
- Etape 2 – édition de la couche
- Etape 3 – partage de la carte web

Résumé des étapes | Créer une couche hébergée à partir d'un modèle

Les fonctionnalités ArcGIS Online

4 sorties majeures...



- Rôles personnalisés / consommation des crédits
- Nouveaux outils d'analyse
- Géocodage et ré-appariement
- Nouveaux symboles et modèles de notes de carte
- Tableau de bord d'activité
- Recherche dans les entités
- Mode hors-ligne
- Génération de présentation
- Etiquettes
- Tables reliées dans les Pop-ups

2014 | Mars, Juillet, Septembre

Les fonctionnalités ArcGIS Online

4 sorties majeures...



- Single Sign on sur la plateforme
- Operations Dashboard depuis un navigateur web
- Plus de modèles d'application
- Portail Open data
- Trust.arcgis.com
- Certification FISMA
- Nouvelles fonctionnalités d'administration
- Explorer for ArcGIS
- Import/Export de GDB

2014 | Mars, Juillet, Septembre

Portal for ArcGIS

- Inclus avec ArcGIS Server
 - Site web d'un portail
 - Visualisateur de cartes
 - Des apps
- Permet l'intégration avec sécurité de l'entreprise




Une plateforme collaborative sur site | Suppression des barrières entre expert SIG et tous les autres

ArcGIS Open Data


- Permet au grand public de découvrir et utiliser vos données publiques
 - Rechercher par sujet et localisation
 - Visualiser et filtrer dans la carte et la table
 - Télécharger dans divers formats



Fournir un accès aux données publiques d'ArcGIS Online | Garder les données où elles sont !

Démo

ArcGIS Open Data



Esri BeLux EO 2014

Démo ArcGIS Open Data

- Partager facilement vos données publiques
 - Etape 1 – créer un groupe Open Data
 - Etape 2 – ajouter des services d'entités hébergés au groupe
 - Etape 3 – activer l'option Open Data
 - Etape 4 – créer et configurer le site web Open Data
 - Etape 5 – trouver, explorer et télécharger les jeux de données publiques

Résumé des étapes | Laisser le public trouver, explorer et utiliser vos données interactivement

ArcGIS Online

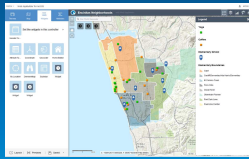
Feuille de route



Esri BeLux EO 2014

Feuille de route ArcGIS Online


- Web apps et modèles en quelques minutes
- Services d'entités hébergés
 - Ajout de champs, modification des alias, création de domaines
- Services tuilés au dépars d'entités, mise à jour des tuiles
- Services et couches de flux
 - Suivi d'objets en mouvement et senseurs
- Analyses



2014-2015 | Novembre ...

Feuille de route ArcGIS Online (suite)

- Services dynamiques de carte
- Réseaux sociaux
- Réplication et synchronisation
- Services 3D hébergés
- Plus d'applications
 - Assistant de terrain, navigateur



2015 | Mars, Juillet, Septembre, Novembre

Feuille de route ArcGIS Online (suite)

- **Métadonnées**
 - Edition et visualisation de métadonnées formelles
 - Recherche auprès de géo-portails fédérés



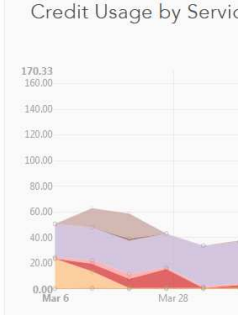

2014-2015 | Novembre ...

ArcGIS Online

Utilisation et crédits

Last 6 Months

Credit Usage by Service



Esri BeLux ED 2014

Utilisation et crédits dans ArcGIS Online

Services de génération tuiles et stockage

Génération des tuiles	1 crédit / 1000 tuiles générées
Stockage des features services	2,4 crédits / 10 MB /mois
Stockage des tuiles et des données	1,2 crédits / GB / mois

Vue globale de la consommation des crédits | Transfert de données, recherche d'une adresse, utilisation d'une carte ne consomment rien !

Utilisation et crédits dans ArcGIS Online

Services d'analyse

Géocodage	40 crédits / 1000 géocodage
Route simple	0,04 crédits / route simple
Route optimisée	0,5 crédits / route optimisée
Zone d'accessibilité	0,5 crédits / zone accessibilité
Ressources les plus proches	0,5 crédits / route + proche ressources
Routes multiples véhicules	1 crédit / route multi véhicule
Données démographiques et style de vie	10 crédits / 1000 requêtes carto

Vue globale de la consommation des crédits | Transfert de données, recherche d'une adresse, utilisation d'une carte ne consomment rien !

Utilisation et crédits dans ArcGIS Online

Services d'analyse

Enrichissement des données	10 crédits / 1000 attributs
Infographie	10 crédits / 1000 vues
Rapports	10 crédits / rapport
Analyse spatiale	1 crédit / 1000 features

<http://www.esri.com/software/arcgis/arcgisonline/credit>

<https://developers.arcgis.com/en/credits/>

Vue globale de la consommation des crédits | Transfert de données, recherche d'une adresse, utilisation d'une carte ne consomment rien !

Utilisation et crédits dans ArcGIS Online

NE consomme pas de crédits

- ✓ Utiliser les fond de plan ArcGIS Online
- ✓ Utiliser les services web tiers
- ✓ Recherche d'un lieu
- ✓ Chargement des tuiles
- ✓ Utilisation illimitée de la bande passante

Vue globale de la consommation des crédits | Transfert de données, recherche d'une adresse, utilisation d'une carte ne consomment rien !

Démo

Utilisation et crédits

Esri/BeLux, LD 2014

Utilisation et crédits dans ArcGIS Online

- Stockage
- Analyses
- Contenu Premium
- Contenu publié

Pour administrateurs uniquement

Statut d'ArcGIS Online pour Organisation

Rapports synthétiques et globaux

Utilisation et crédits dans ArcGIS Online

- Pour administrateur uniquement
- Navigateur internet en anglais !

<http://activitydashboard.arcgis.com/organisation.html>

Le tableau de bord d'activité d'ArcGIS Online

Rapport détaillé pour chaque membre de l'organisation

Utilisation et crédits dans ArcGIS Online

- Pour les éditeurs

<https://developers.arcgis.com/en/usage-summary/>

ArcGIS pour les développeurs

Suivi facile des utilisations des services hébergés et des apps

Les comptes ArcGIS Online

- **Compte Public**: fonctionnalités réduites
 - Gratuit, 1 utilisateur nommé
- **Compte pour Organisation**: fonctionnalités complètes
 - Niveaux de plan pour X utilisateurs nommés et Y crédits
- **Compte d'essai (Trial)**: fonctionnalités complètes
 - Limité à 30 jours, 5 utilisateurs nommés, 200 crédits
- **Pour développeurs**: fonctionnalités complètes
 - Pour développement et test uniquement
 - Gratuit, 1 utilisateur nommé, 50 crédits/mois
 - €/mois si besoin de plus
- **ArcGIS Desktop Entitlement for ArcGIS Online**:
 - Fonctionnalités complètes, 1 utilisateur nommé, +100 crédits par licence Desktop en ordre de maintenance

Un nouvel « entitlement » arrive ... | ... très bientôt !

Esri Days 2014

Esri/BeLux, LD 2014

Esri Days 2014

Collecter et gérer vos données au bon moment et au bon endroit

esri BeLux

Mes apps essentielles Mes apps d'entreprise

Beaucoup d'apps | Ciblées !

Collector for ArcGIS

- Collecter et mettre à jour mes données
- Utiliser la localisation de l'appareil
- Capturer des médias
- Calculer un itinéraire
- Rechercher des entités
- Utiliser hors-ligne
- Une application native
 - iOS, Android

Une solution rentable pour les équipes de terrain | Mise en œuvre et déployée en quelques minutes !

Operations Dashboard for ArcGIS

- Suivi en temps réel des activités et événements
- Suivi des équipes de terrain et véhicules
- Evaluer le statut et la performance des opérations journalières

Une nouvelle version pour votre navigateur web | Prenez votre tableau de bord partout sur tous les appareils !

Démo

Collector for ArcGIS

Esri BeLux, Ltd 2014

Démo Collector and Dashboard

- Collecte des incidents
 - Etape 1 – publication d'une couche opérationnelle
 - Etape 2 – publication d'une couche de suivi
 - Etape 3 – intégration des couches à la carte web
 - Etape 4 – configuration de la carte web pour une utilisation sur le terrain et hors-ligne
 - Etape 5 – collecte des données à l'aide du Collector (en et hors-ligne)
 - Etape 6 – synchronisation des données
- Suivi en temps réel des incidents
 - Etape 1 – création d'un tableau de bord
 - Etape 2 – utilisation du tableau de bord

Résumé des étapes | Une procédure complète sans ArcGIS Desktop !

Explorer for ArcGIS

- Découvrir et explorer les cartes web
- Partager les cartes web
- Collaborer avec des esquisses
- Lancer une présentation de carte web
- Une application native
 - iOS (iPhone et iPad)
 - Mac OS X
- **Encore plus à venir !**

Permettre à tous de découvrir et partager des cartes web | L'accès facile aux cartes web sur tablette et smartphone


Explorer for ArcGIS

- **Prochaines versions**
 - Plus de plateformes supportées (Android et Windows)
 - Création et édition de cartes web
 - Support des cartes web temporelles
 - Mode hors-lignes
 - Support des scènes 3D
 - Edition basée sur des modèles
 - Calcul d'itinéraire
 - Analyses

Explorer for ArcGIS | Une application au très grand potentiel !

Démo

Explorer for ArcGIS



Esri BeLux, LD 2014

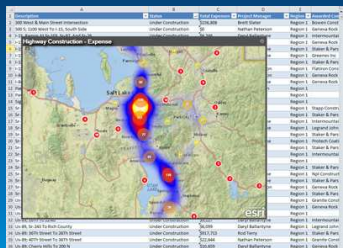
Démo Explorer for ArcGIS

- Explorer la carte des incidents
 - Etape 1 – création de la carte web
 - Etape 2 – création de la présentation de carte
 - Etape 3 – parcourir les cartes web
 - Etape 4 – visualiser une carte web
 - Etape 5 – visualiser la présentation de carte

Résumé des étapes | Une application au très grand potentiel !

Esri Maps for Office

- Ajout des données à la carte
- Symbolisation des couches
- Analyse
- Partage des résultats
- Carte interactive dans MS PowerPoint



Intégration des cartes avec les outils d'entreprise | Découvrir les tendances et modèles difficilement visibles dans les tables et les graphiques

Esri Maps for ...



ArcGIS Online

BI	CRM	Collaboration & Productivité	Apps spécifiques en-ligne	Esri Maps Framework
<ul style="list-style-type: none"> • IBM Cognos • MicroStrategy • SAP Business Objects 	<ul style="list-style-type: none"> • Microsoft Dynamics CRM • Salesforce 	<ul style="list-style-type: none"> • SharePoint • Office 	<ul style="list-style-type: none"> • Business Analyst • Community Analyst 	

Gratuitement avec votre compte ArcGIS Online pour Organisation | Des environnements extensibles

Démo

Esri Maps for Office

Esri BeLux, 10/12/2014

Démo Esri Maps for Office

- Gestion de relations M : N
 - Etape 1 – ajout d'une carte en ligne et de couches dans Excel
 - Etape 2 – ajout de données tabulaires à la carte
 - Etape 3 – interrogation des parcelles au départ des dossiers et vis-versa

Résumé des étapes | Un jeu d'enfant !

ArcGIS Online Viewer



Un outil simple de création des cartes web | Mashup efficace et rapide de vos services ArcGIS Server

Modèles d'app web

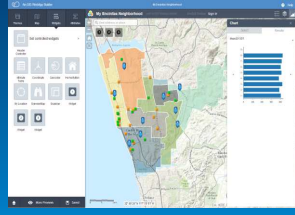
- Téléchargeable d'ArcGIS Online et Github
- Hébergeable sur ArcGIS Online



Des apps configurables pour des tâches spécifiques | Trouver la bonne parmi les nombreuses proposées, et configurer immédiatement

Web AppBuilder for ArcGIS



- JavaScript/HTML5
- 2D/3D
- Site web adaptatif
- Intégré à ArcGIS Online
- Construire ses app web
 - Pour son organisation
 - Pour le marketplace
- Nouveau ! En ligne



Des applications ad-hoc à votre façon | Utiliser les briques qui vous sont offertes

Démo

Web AppBuilder for ArcGIS

Esri BeLux, 10/12/2014

Missions

- Mashup de couches d'infrastructures
- Requête et visualiser les résultats dans la carte
- Des graphiques basés sur des sélections
- Une App web adaptative
 - pour tablette, smartphone et bureautique
- Trouver une adresse en se basant sur les services web des autorités
 - Région Wallonne, Irisnet/Urbis, AGIV

Checklist



Les avantages du Web AppBuilder

- Pas de CODE !! Pas de PLUGIN !! Pas de cheveux gris !!
- Tout le monde peut mettre en œuvre des Apps !
 - Moderne, intuitif, rapide et WYSIWYG
- Fondé sur l'ArcGIS API for JavaScript
- Adaptatif
- Intégré à ArcGIS Online et Portal for ArcGIS
- Tourne sur tout les appareil
- A partager comme modèle d'app ou comme app

Rien que des avantages | L'avenir des constructeurs d'applications web cartographiques



Web AppBuilder pour les développeurs

- Disponibilité (en version β)
 - <https://betacommunity.esri.com>
- Pour participer aux tests, il faut
 - Une souscription ArcGIS Online pour Organisation
- or
- Portal for ArcGIS
- Développez vos propres
 - Widgets
 - Thèmes
- Extensible
 - Personnalisez vos applications à volonté



Disponibilité | Comment obtenir la version pour développeurs



Démo Web AppBuilder

- Une application web sans programmation
 - Etape 1.1 – création de la carte web avec ArcGIS Online
 - Etape 1.2 – configuration de l'app avec l'AppBuilder d'ArcGIS Online
 - Etape 1.3 – partage de l'application web
- ...ou presque
 - Etape 2.1 – configuration de l'app avec l'AppBuilder pour développeur
 - Etape 2.2 – intégration de widgets personnalisés
 - Etape 2.3 – déploiement de l'app sur serveur web

Résumé des étapes | Créer facilement vos propres applications web




Story Maps for ArcGIS




- Narration localisée séquentielle
- Liste organisée de points d'intérêt
- Comparaison de cartes

- Choisir son modèle d'application web parmi de nombreux types
<http://storymaps.arcgis.com/en/>
- Configurer et enrichir facilement votre carte narrative
- Selon les modèles, hébergé sur ArcGIS Online ou votre serveur web

Combiner une carte interactive et du contenu multimédia | Les Story Maps pour informer et inspirer votre audience

Démo

Story Maps for ArcGIS

Quand un italien jongle avec des millions d'années





Esri BeLux, 2014

Trilobites, qui a dit trilobites ?

- Des arthropodes
- Vivant dans nos anciens océans il y a fort longtemps (entre 514 et 270 millions d'années)



Une belle histoire ... | ... à partager

esri BeLux

Back to the Past Museum

- Le besoin
 - Une vue globale des sites les plus connus dans le monde pour leurs fossiles
 - Promouvoir la connaissance sur les trilobites avec un outil attractif
- La solution
 - Créer une interface web dynamique où sciences de la terre et SIG se rencontrent

Simple ! Avec une carte narrative d'ArcGIS

Un musée virtuel | ... attractif et interactif!

esri BeLux

Comment faire ?

- Un tutoriel à votre disposition :
<http://storymaps.arcgis.com/en/app-list/map-journal/tutorial/>

esri BeLux

Back to the Past museum viewer

- <http://bit.ly/1pgPvR7>
- "The website is amazing! I wholeheartedly support it!"
Dr. Thomas Hegna
Department of Geology Western Illinois University
- "Lots of trilobite pics on this website and the opportunity to learn a bit more about some important trilobite-yielding localities!"
Dr. Rudy Leressey-Aubril
Laboratoire de géologie de Lyon: Terre, Planètes, Environnement (UMR 5276, CNRS) Université Claude Bernard Lyon I
- "GREAT!"
Dr. Sam Ohu Gon III
Senior Scientist / Cultural Advisor, The Nature Conservancy of Hawaii



esri BeLux

Démo Story Map

- Une carte narrative attractive sans programmation
 - Etape 1 – créer sa carte web dans ArcGIS Online
 - Etape 2 – partager sa carte web
 - Etape 3 – choisir son modèle de carte narrative
 - Etape 4 – ajouter des médias et des descriptions
 - (Etape 5 – selon les modèles, déployer son application de carte narrative sur son serveur web)

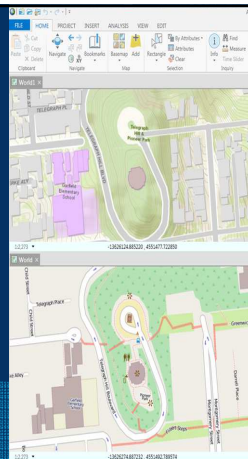
Résumé des étapes | Raconter votre histoire avec une carte interactive

Esri Days 2014

Où va vous mener
ArcGIS for Professionals
(alias ArcGIS Pro) ?

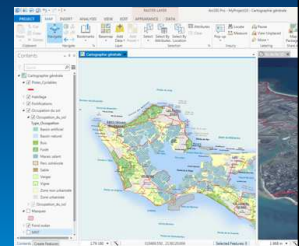
esri BeLux

10.3 ArcGIS Pro



Points forts d'ArcGIS Pro

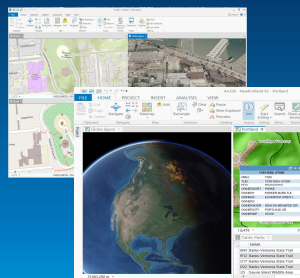
- 64 Bit, multi-threaded
- Rapide
- Interface très intuitive
 - Simplifiée et contextuelle
- Intégration avec ArcGIS Online
- 2D/3D
 - Nouveau moteur graphique
 - Expérience intégrée 2D/3D
 - Edition 2D/3D
- Mises en page et vues 2D/3D multiples



Une nouvelle application bureautique incluse avec ArcGIS Desktop | Une nouvelle application rapide, moderne et puissante

Points forts d'ArcGIS Pro (suite)

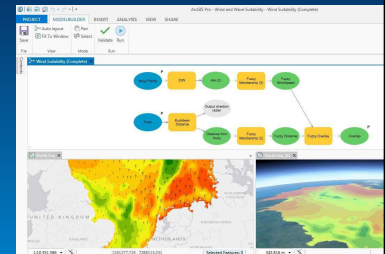
- Orienté projets et tâches
- Analyses puissantes
- Simplification
 - Processus d'édition
 - Recherches et requêtes
 - Modélisation des données
 - Installation et mises à jour
 - Modèle de licence
 - Personnalisation (Python, .Net)



Une nouvelle application bureautique incluse avec ArcGIS Desktop | Une expérience d'utilisation intuitive

Les extensions d'ArcGIS Pro

- Workflow Manager
- Data Interoperability
- Geostatistical Analyst
- Spatial Analyst
- 3D Analyst
- Network Analyst
- Data Reviewer

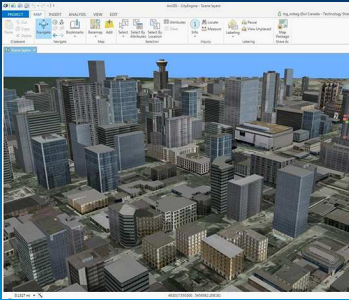


Des extensions familières | En ligne avec ArcGIS Desktop

La version 1.0 d'ArcGIS Pro

Ne fera pas partie de la version initiale 1.0 :

- Le support des processus d'édition des types de données complexes
 - Topologie
 - Réseaux
 - Annotations
 - Dimensions
 - Ajustements spatiaux
 - Fabriques de parcelles
 - COGO



Patience ! Une modernisation majeure de nos produits



Devenir la meilleure des applications bureautiques SIG pour professionnels de sa générations

- Nous n'en sommes encore qu'à la première version
- Bien plus à venir !

La vision sur ArcGIS Pro Rationaliser l'intégration Portail SIG – postes bureautiques

ArcGIS Pro et ArcGIS Desktop

- ArcGIS Pro est une nouvelle application bureautique
- Pas encore le remplacement des autres applications
- ArcMap continuent d'évoluer



- Documents Map (.mxd), Globe (.3dd) et Scene (.sxd) peuvent être importés dans ArcGIS Pro
- ArcGIS Pro et ArcMap peuvent inter-opérer au niveau des données et des services

Déjà interopérable ! ArcMap et Pro peuvent tourner en parallèle

3D Analyst	CityEngine	ArcGIS Pro
<ul style="list-style-type: none"> Extension à AGD 2 applications 3D Création de scènes/globes 3D Edition d'entités 3D simples Analyses 3D 	<ul style="list-style-type: none"> Application autonome Création/modélisation de villes Basé sur des règles Création d'esquisses 3D 	<ul style="list-style-type: none"> Nouvelle application intégrant 2D/3D Inclue avec AGD Aujourd'hui : exploration et édition 2D/3D Plus à l'avenir

Scènes web 3D

ArcGIS Pro et les autres applications 3D d'ArcGIS Pro sera votre application premium pour l'édition 3D et la création de scènes 3D

Autorisation d'ArcGIS Pro

- Chaque licence ArcGIS Desktop en ordre de maintenance est en droits d'utiliser une licence ArcGIS Pro
- Licences attribuées à des utilisateurs nommés
- Licences gérées via le compte ArcGIS Online pour Organisation
- Pour une seule licence, maximum 3 logins en même temps avec 3 appareils différents
- Aucun changement aux licences des autres applications bureautiques

Une gestion des licences simplifiée Une licence basée sur les utilisateurs

Démo

ArcGIS Pro



Esri/BeLux, Ltd 2014

Démo ArcGIS Pro

- Découvrir ArcGIS Pro
 - Etape 1 – créer un projet dans ArcMap
 - Etape 2 – importer le mxd dans ArcGIS Pro
 - Etape 3 – explorer les données
 - Etape 4 – convertir la vue 2D en 3D
 - Etape 5 – éditer les données en 3D
 - Etape 6 – lier les vues 2D et 3D
 - Etape 7 – créer des mises en page multiples

Résumé des étapes | Une modernisation majeure de nos produits

10.3 ArcGIS for Desktop

Esri/BeLux ED 2014

10.3

- Support de nouveaux formats de données multidimensionnels
 - netCDF, HDF et GRIB
- Nouveau paquetage Python netCDF4
- Nouvelle symbolisation par vecteurs pour représenter les flux
- Nouveaux outils d'analyse des modèles espace-temps
- Amélioration d'outils
 - exploitant la sphéricité de la terre
 - de classification des raster
- Qualité et stabilité

Air Temperature

Du nouveau pour ArcGIS Desktop | Sciences améliorées avec ArcGIS

Esri Days 2014

ArcGIS 10.3 marque des points, avec le serveur également !

esri BeLux

10.3 ArcGIS Server

Esri/BeLux ED 2014

Démo ArcGIS for Server

10.3

Esri/BeLux ED 2014

10.3



- Quantités de requêtes par service
- Temps de réponse moyen et maximum des services
- Coupures
- Nombre maximum d'instances

Suivi statistiques des services et de leur utilisation | ... et effectuer des analyses historiques

10.3

Maintenant vous pouvez ajouter, déplacer, enlever des couches et republier vos cartes



ID des couches immuables | Vos ID des couches restent inchangés, et vos apps continuent de fonctionner

10.3

Scènes web 2.0

- Élément sur ArcGIS Online
- Mash-up de flux 3D / 2D
 - Alimenté pas un nouveau type de service 3D
- Symbologies 3D
- Etiquettes 3D
- Navigation en 3D
- Environnement 3D



Des scènes web 3D en direct de vos données | Plus de cache ! Dynamique !


10.3

- Server Object Interceptor (SOI)
- BIG DATA : support additionnel en lecture de base de données en mémoire
 - SAP Hana et Altibase
- Support de OGC WFS 2.0 et Geopackage
- ...
- Amélioration de l'extensibilité des services d'entités
- Une nouvelle extension : Production Mapping

Autres améliorations | Et pas qu'un peu !

10.3

Portal for ArcGIS



Portal for ArcGIS

10.3

ArcGIS Server inclut:

- Des Apps
- Un serveur SIG
- Un gestionnaire de données SIG
- Un portail

Et maintenant...

- Un portail avec des utilisateurs nommés !

Portal for ArcGIS inclus à partir d'ArcGIS for Server Standard Workgroup | Les utilisateurs nommés ouvrent l'accès à plus d'applications

10.3 ArcGIS Server 10.3 inclut des utilisateurs nommés

- Les quantités exactes d'utilisateurs nommés ne sont pas encore déterminées
- Les utilisateurs nommés issus des licences Desktop en ordre de maintenance peuvent y être ajoutés
- Des utilisateurs nommés additionnels peuvent être acquis

Portal for ArcGIS inclus à partir d'ArcGIS for Server Standard Workgroup | Les utilisateurs nommés ouvrent l'accès à plus d'applications

10.3

Meilleure intégration avec les groupes d'utilisateurs de l'entreprise | Utiliser les groupes d'utilisateurs définis dans le magasin d'identités de l'entreprise

10.3

Privilege	User	Publisher	Administrator	Custom
Use maps and apps	<input checked="" type="checkbox"/>	<input checked="" type="checkbox"/>	<input checked="" type="checkbox"/>	<input checked="" type="checkbox"/>
Create items	<input checked="" type="checkbox"/>	<input checked="" type="checkbox"/>	<input checked="" type="checkbox"/>	Optional
Share maps and apps	<input checked="" type="checkbox"/>	<input checked="" type="checkbox"/>	<input checked="" type="checkbox"/>	Optional
Join and create groups	<input checked="" type="checkbox"/>	<input checked="" type="checkbox"/>	<input checked="" type="checkbox"/>	Optional
Edit features	<input checked="" type="checkbox"/>	<input checked="" type="checkbox"/>	<input checked="" type="checkbox"/>	Optional
Publish hosted features and files	<input checked="" type="checkbox"/>	<input checked="" type="checkbox"/>	<input checked="" type="checkbox"/>	Optional

Appliquer finement des privilèges via les rôles personnalisés | Plus de flexibilité, plus de contrôle

10.3

Web Single-Sign-On au travers de SAML 2.0 | Web Single-Sign-On entre applications et magasins d'identités disparates

10.3 Etendre l'infrastructure d'entreprise auprès de tiers

C'est quoi SAML 2.0 ? | Web Single-Sign-On entre applications et magasins d'identités disparates

10.3

Favorites | Un accès plus rapide aux contenus les plus utilisés

Définir un système d'unité par défaut

Configurer plusieurs localisateurs

Plus de paramètres de configuration | Plus d'options, plus de contrôle

Stockage optimisé pour les entités chargées sur votre portail ArcGIS

- Version allégée d'un service d'entités
- Mise en œuvre et maintenance facile
- Sauvegarde et restauration intégrées
- Haute disponibilité

ArcGIS Data Store | Rationaliser le stockage des entités

Support pour les nouvelles apps d'ArcGIS | ArcGIS Pro, Collector, Operations Dashboard et Explorer for ArcGIS

- Rechercher des entités de la carte web
- Editer les URLs des services référencés
- Autoriser ou non la copie des cartes web
- Empêcher ou non la suppression des éléments
- Sauvegarder une couche en tant que nouvel élément
- Ajouter de notes de textes et des étiquettes
- Autocomplétion en utilisant le service mondial de géocodage d'Esri
- Autoriser les accès anonymes
- Documentation pas-à-pas pour une configuration haute disponibilité
- ... et bien plus encore !

Autres améliorations | Et pas qu'un peu !

Esri Days 2014

Notre équipe de support technique à votre disposition

esri BeLux

Nous sommes...

- 3 ingénieurs SIG dévoués à vous aider
 - Koen Boulpaep
 - Daniel Demonceau
 - Jenny Vanderstraeten
- Langues
 - Nederlands
 - Français
 - English
 - Deutsch

Helpdesk ou Support ? | Du pareil au même !

esri BeLux

Ce que nous faisons


- Fournir une aide exceptionnelle en temps record
 - Quand tous les systèmes s'effondrent
 - Quand Google n'est plus votre ami
- Secourir nos chers utilisateurs
 - ... même s'ils s'y sont mis eux-mêmes dedans
- Vous aider
 - Peu importe le problème ArcGIS
- Tâches
 - Problèmes de licences, d'autorisation
 - Problèmes de Geoprocessing / Server / Desktop ...



Supporter les Secouristes !

Déclaration de la mission | Beaucoup de choses ... mais pas le café!

Nous contacter



Mail	support@esribelux.com	
Phone + Skype	Jenny, Koen	Daniel

- Jenny: 02 461 37 32 | jenny_support_esribelux
- Koen: 02 461 37 32 | koen_support_esribelux
- Daniel: 02 461 37 33 | daniel_support_esribelux

Jetez également un œil sur esribelux.com > Support

Nous contacter | Dans toutes les langues

Ce dont nous avons besoin

- Requis!
 - Qui vous êtes – Quelle organisation?
 - Quel OS / version / service pack ?
 - Quelle licence ArcGIS / extension / version / service pack ?
 - Le problème?
- Un plus...
 - Des captures d'écran, des messages d'erreur!
 - Votre procédure
 - Un échantillon de vos données pour reproduire le problème

Jetez également un œil sur esribelux.com > Support

Etre le plus complet que possible | Chaque détail compte !

Un FAQ à votre disposition

- J'ai une version 10.0 et désire mettre à jour
 - Vérifier les prérequis logiciels
 - Désinstaller l'ancien logiciel
 - Télécharger le nouveau logiciel sur my.esri.com
 - Installer et mettre à jour votre licence
- J'ai la version 10.1 (ou ultérieur) et désire mettre à jour
 - Télécharger le nouveau logiciel sur my.esri.com
 - Installer le nouveau logiciel par dessus l'ancien
 - Mettre à jour votre licence

Pour des problèmes courants | Comme pour des mises à jour par exemple

Quelques trucs importants

- <http://my.esri.com>
 - Remplace le fameux mais vieillissant CUSTOMER CARE
 - Login avec un Esri account (alias Esri Global account)
 - Permissions nécessaires !
 - via my.esri.com
 - Vous y trouverez
 - Des détails sur votre organisation / votre profil
 - Vos produits
 - Vos téléchargements
- Guide complet et en ligne d'installation et d'autorisation (<http://esribelux.com> > support)

My Esri | ... c'est votre Esri !

Esri Days 2014



Exemple d'intégration avec la plateforme ArcGIS

esri BeLux

